

Instituto Tecnológico de Salina Cruz

Fundamentos de Redes

Semestre Enero – Julio 2015

Reporte de Práctica

Practica nº 9

Unidad 1

**Nombre:** Jesus Alberto Alvarez Camera

**Fecha:** 27 de febrero del 2015

**Objetivo:**

Conocer los comandos básicos de un router Cisco.

**Instrucciones:**

En la siguiente práctica se conocerá los comandos básicos de un router Cisco, empleando el simulador Packet Tracer, ya que ésta es una herramienta que permite el diseño, la construcción y la configuración directa de diversos dispositivos de una red.

El comando show version, provee de información básica acerca del hardware, así como la versión del software, los nombres y archivos de configuración, además de las imágenes de booteo.

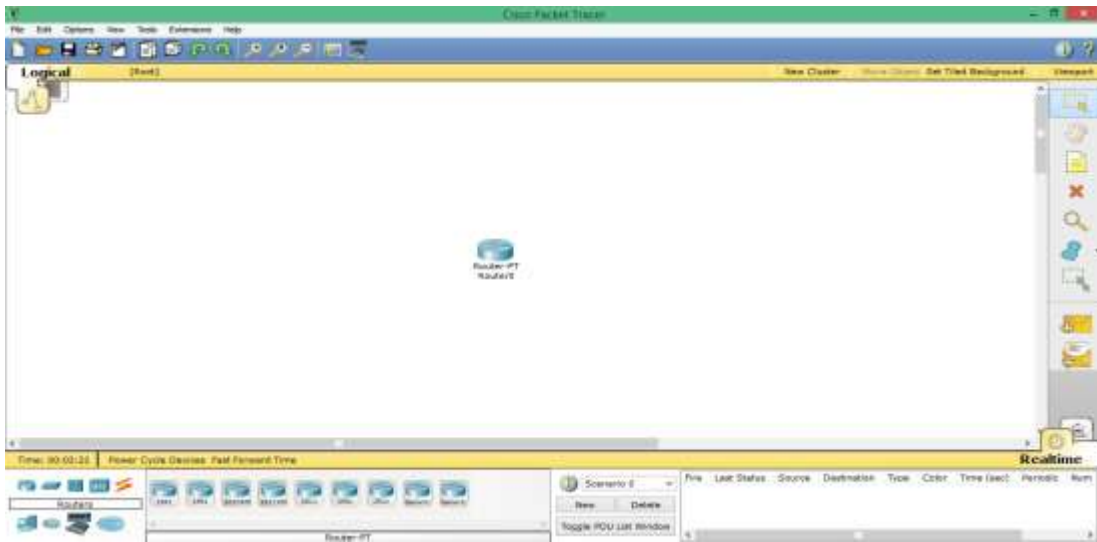
Router> show versión

Anotar a salida del comando anterior.

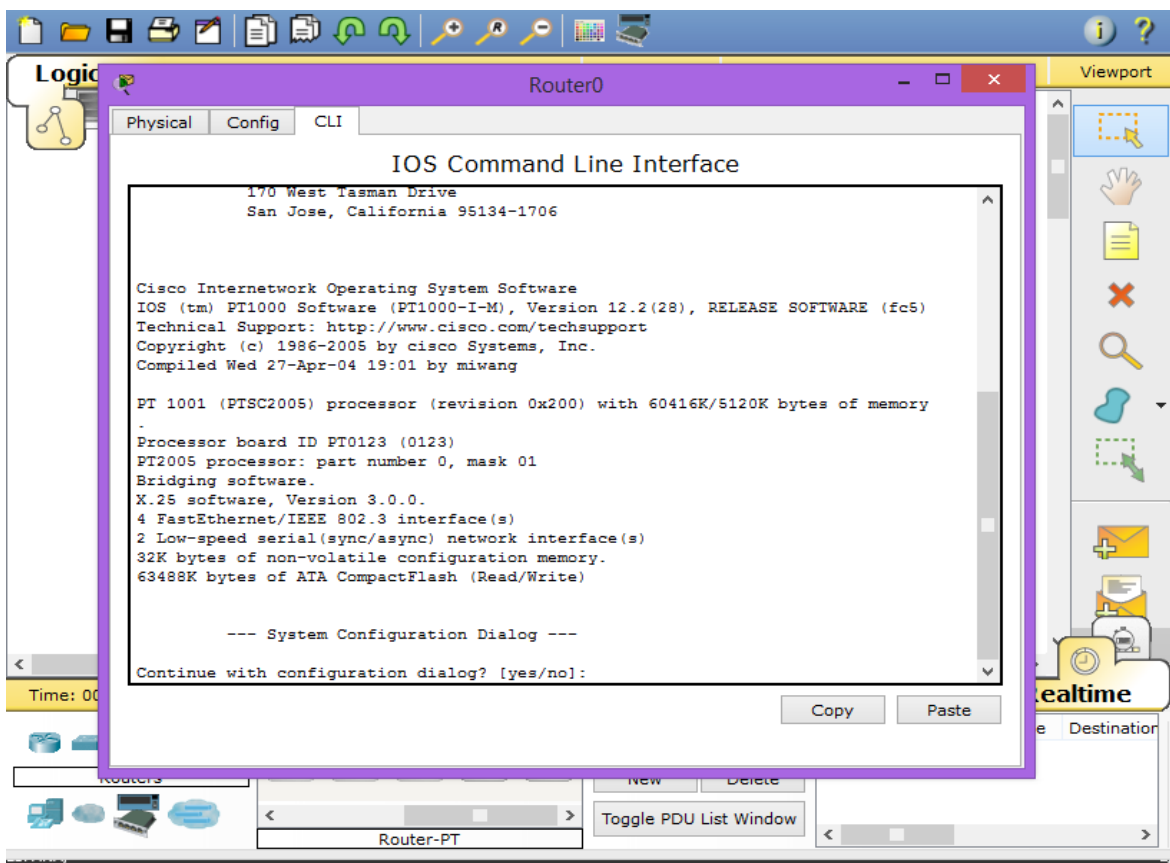
**Materiales:**

- 1) Programa de simulacion Packet Tracer

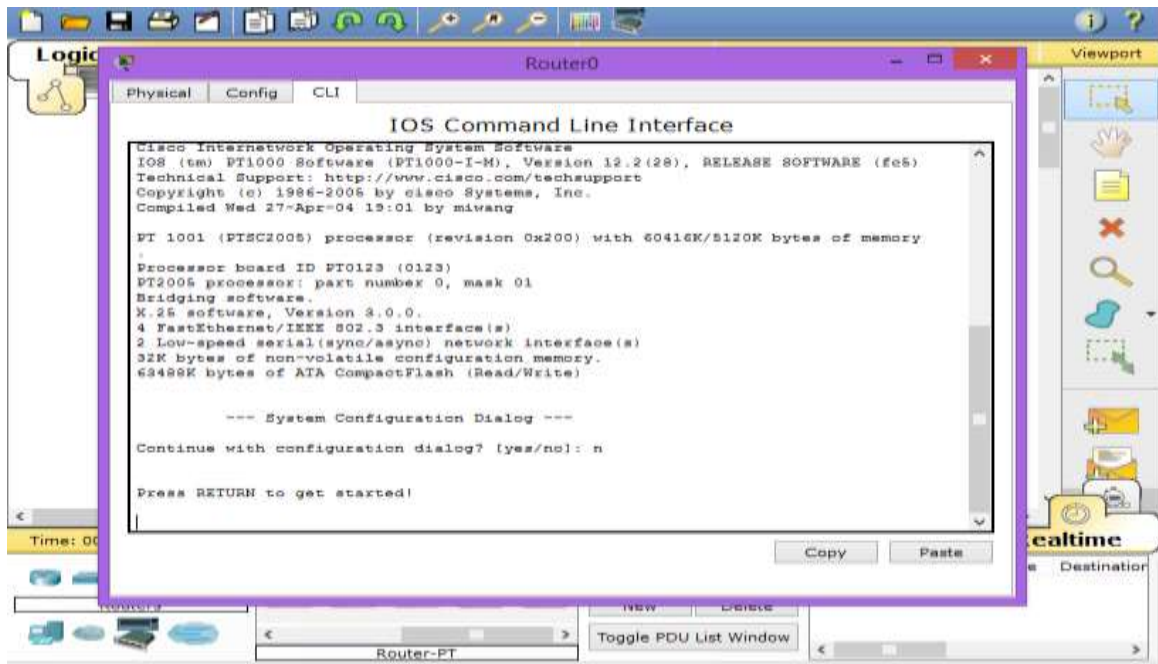
- Como primer paso colocamos un router genérico dentro de nuestro campo lógico de Packet Tracer.



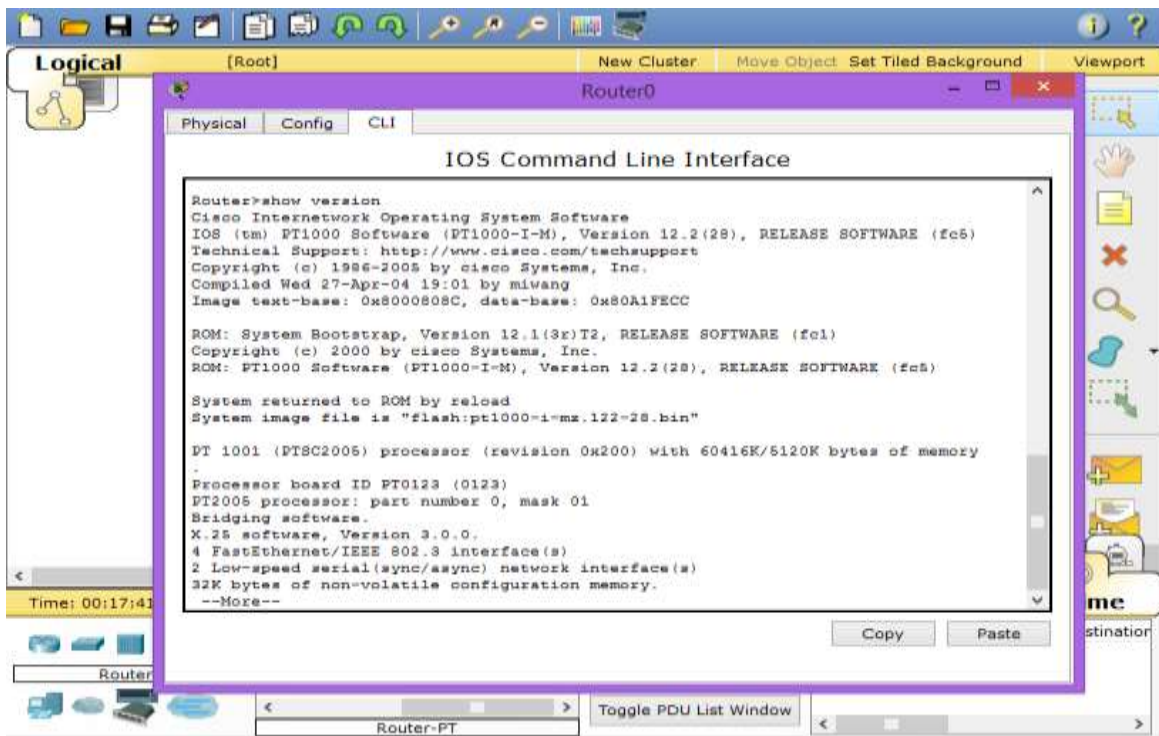
- A continuación damos clic en el router y nos dirigimos a la pestaña CLI.



- Luego aparecerá una pantalla donde se cargara el sistema operativo y enseguida preguntara que si se desea continuar con el dialogo de configuración al cual responderemos con una N.



- A continuacion escribir el comando `router>show version`



## **Conclusion**

En conclusion esta practica fue con el proposito de dar a conocer las diferentes carasteristicas del comando ruouter>show version en el cual se mostro varias carasteristicas del router, asi como una lista de comandos que se pueden usar para ese codigo.